



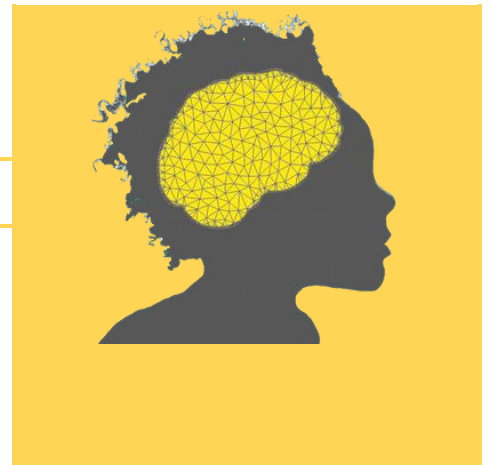
BEMANNING I SOMMERLYBHG SA

Sommerly barnehage er en forelder eid barnehage. Barnehagen har ideell drift, som for oss betyr at alle våre inntekter og økonomiske midler går uavkortet tilbake til barn. Et av hovedsatsningsområdene til eierstyret er å ha god voksentetthet og høy kvalitet på relasjoner mellom ansatte og barn og ansatte og foreldre. Økonomiske rammebetingelser er satt fra stat, etter antall barn som oppholder seg i barnehagen. Sommerly barnehage må forholde seg til statlige føringer for sikker drift. Barnehagen driver derfor etter lov om pedagognorm etter 01.08.2018 og bemanning loven etter 01.08.2019. Ut over dette kan barnehagen tilrettelegge for det se mener er god drift.

For Sommerly barnehage mener vi at «god drift» legger til rette for at barn, foreldre og ansatte har god voksentetthet, og at personalet skal være godt kjent med barn, foreldre og øvrig personal. Det er også viktig at personalet har god innsikt i HMS og barnehagen som en pedagogisk arena. I 2013 besluttet derfor eierstyret at barnehagen skulle investere de midler som var satt til å dekke for ringevikar ved sykefravær, i økt **fast bemanning** (bemanning utover det som er lovpålagt bemanning for barnehagen) Dette startet vi med i 2013 og viderefører i dag...

Hva betyr dette for den daglige driften?

Det betyr at Sommerly barnehage har en økt grunnbemanning hele året. Effekten av dette er at vi kan planlegge møter, aktiviteter, kurs, ferier og avspasering med å sette inn bemanning for dette. Det vil si at vi øker antall timer med voksentetthet for barn og ansatte.



Det betyr også at vi er mindre sårbare ved sykdom hos personalet. For fravær jobber fast ansatte, og det brukes mindre tid for å administrere og håndtere vikar (per dag)

Er det flere gode effekter av dette?

Ja helt klart! Arbeidsmiljøet er stabilt! Alle ansatte får samme opplæring i sikkerhet og HMS, samt i pedagogikk og kurs. Det hever den sikkerhet overfor barna, og den pedagogiske plattformen.

Barnehagen er opptatt av at vi har 4 avdelinger, men er *en barnehage*. Vi skal ha god sikkerhet og faglig kompetanse hos alle ansatte.

Styrket samhold i personalgruppen fremmer samarbeid, trygghet og «flyt» i rutiner. For barna så betyr dette trygghet, omsorg, og læring i nære relasjoner med voksne. Altså det som er grunnlaget for all god læring. For foreldrene så betyr dette trygghet. Foreldrene skal kunne henvende seg til ansatte som er godt kjent med barnehagen sine verdier og rutiner, samt vite hvem som er aktive sammen med barnet deres i løpet av dagen.

Utover grunnbemanning er det ansatt en 40% driftsleder, som også er 60% ansatt som pedagogisk medarbeider.

Det betyr at vår driftsleder er godt kjent med barna, foresatte og ansatte. Han er godt kjent med vårt HMS system, og hva som er viktig for å ha et sikkert inne – og utelekmiljø i en barnehage.

Organisatoriske tilretteleggingstiltak for å øke voksentetthet – hva har barnehagen gjort?

Sommerly barnehage har tilrettelagt fra kjøleskap (oppbevaring av matvarer som er nødvendig for brødmåltid, frokost og mellom måltid) og oppvaskmaskin inne på hver avdeling. Det gjør at ansatte reduserer fravær til barna for å gjennomføre praktiske gjøremål; som da er knyttet til for og etterarbeid av måltid.

Sommerly barnehage har også valgt å få levert varm mat fra barnehagematen.no; Barnehagen er ikke tilrettelagt for forberedelser av måltider for 70 barn og 20 ansatte (altså som storkjøkken er vi ikke HMS godkjent). Til gjengjeld får vi mer tid sammen med barna til andre tilrettelagte pedagogiske aktiviteter.

For mer informasjon om mat og måltid; se under foreldreinformasjon!